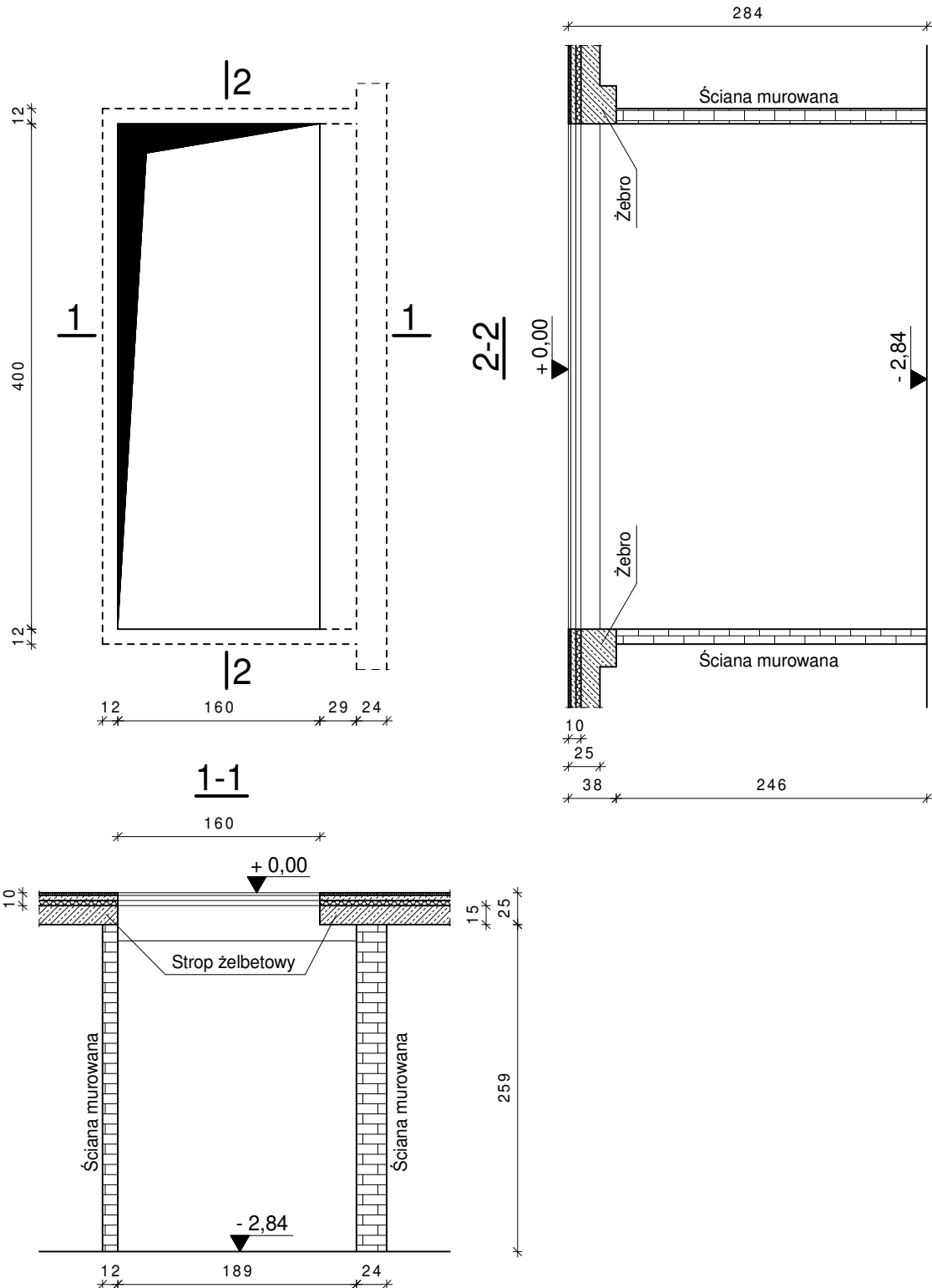
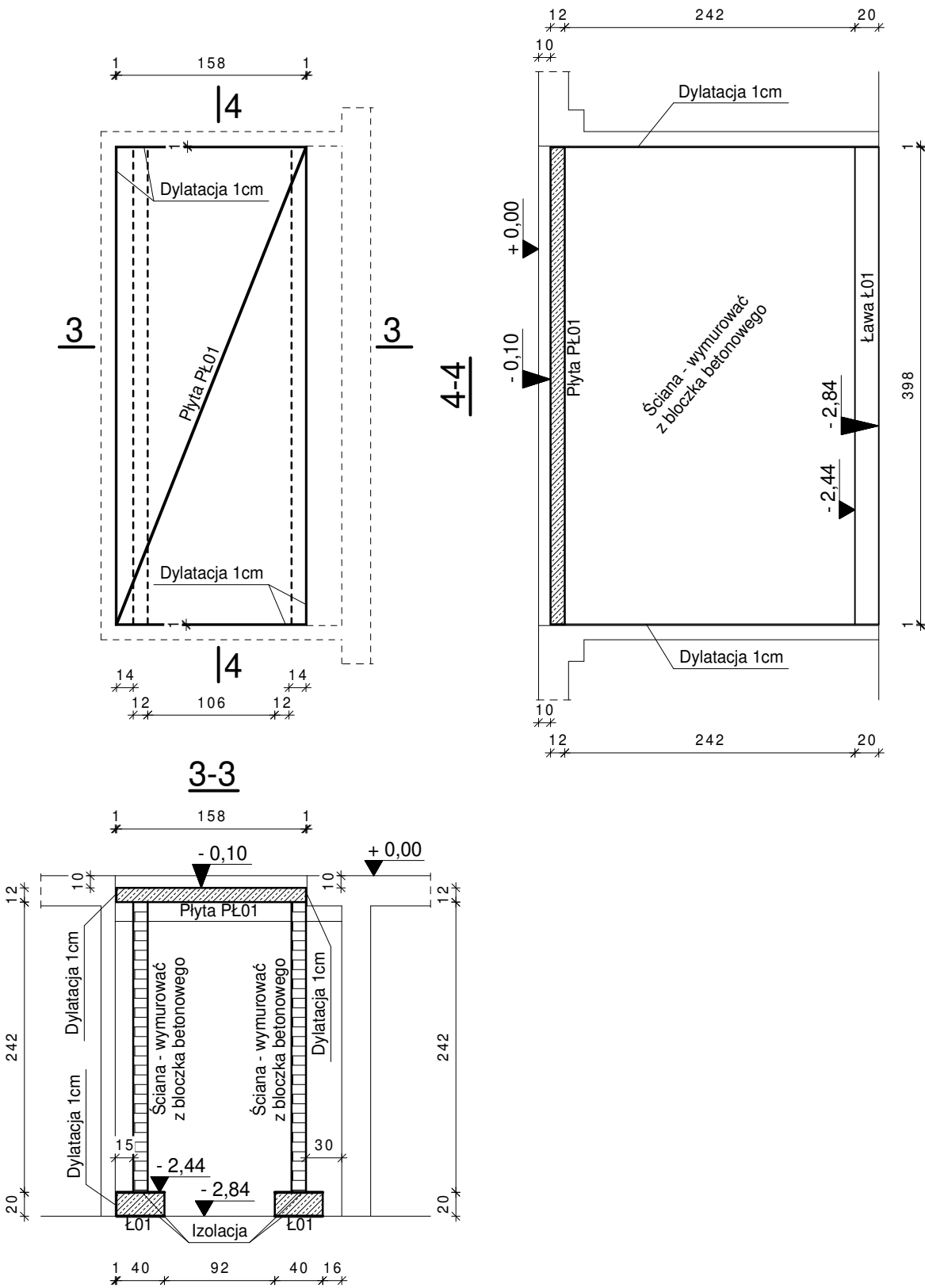


Skala 1:50

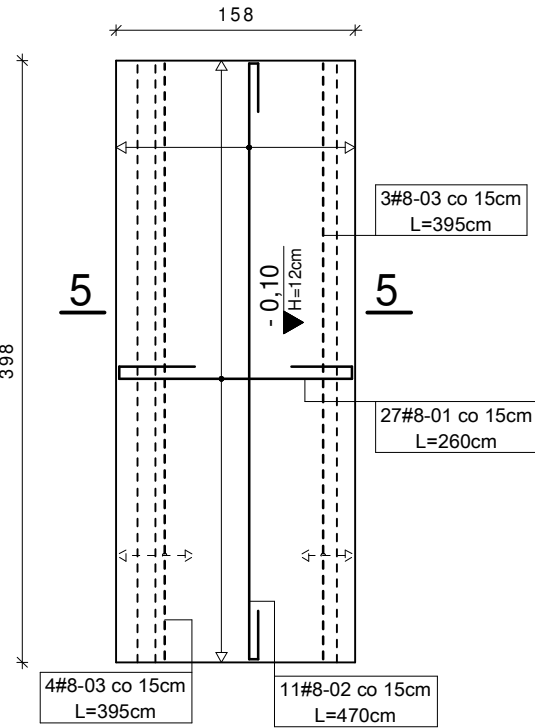
Istniejący otwór w stropie nad piwnicą  
(po schodach ruchomych)  
inventaryzacja



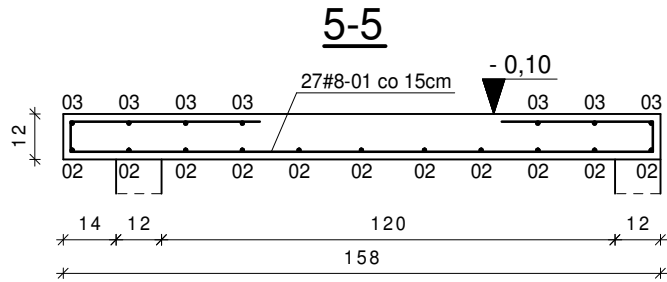
Zaślepienie otworu w stropie nad piwnicą  
(po schodach ruchomych)



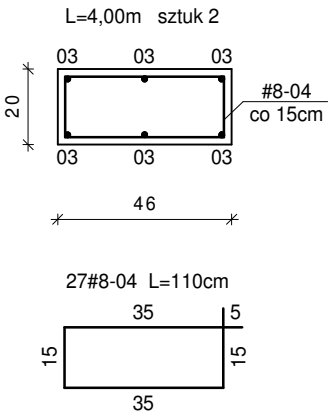
Zbrojenie  
płyty PŁ01



Skala 1:20



Ława Ł01



ZESTAWIENIE STALI ZBROJENIOWEJ				
NUMER PRĘTA	ŚREDNICA PRĘTA [mm]	DŁUGOŚĆ PRĘTA [m]	ILOŚĆ PRĘTÓW OGÓŁEM	IIIIN B500SP
				8
01	8	2,60	27	70,20
02	8	4,70	11	51,70
03	8	3,95	19	75,00
04	8	1,10	54	59,40
RAZEM DŁUGOŚCI			[m]	256,30
MASA 1mb			[kg/m]	0,395
MASA WG ŚREDNIC			[kg]	101,20
MASA OGÓŁEM			[kg]	101,20

UWAGA !  
Wszystkie wymiary na rysunku podano w [cm].  
Wymiary sprawdzić przed montażem.  
Otulina zbrojenia 2cm.

Beton C25/30  
Stal IIIIN (B500SP)

PRZEDMIOT OPRACOWANIA:  
REMONT I PRZEBUDOWA ORAZ ZMIANA SPOSOBU UŻYTKOWANIA CZĘŚCI POMIESZCZEN BUDYNKU HANDLOWO-USŁUGOWEGO NA POMIESZCZENIA LABORATORYJNO-BIUROWE, PRZEWIDZIANA DO REALIZACJI W PŁOCKU PRZY ULICY KRÓLEWIECKIEJ 14, NA DZIAŁCE O NR EWID. GRUNTU 499/8, 500

INWESTOR:  
Powiatowa Stacja Sanitarno – Epidemiologiczna w Płocku  
ul. Królewiecka 14, 09-402 Płock

JEDNOSTKA PROJEKTOWA:  
**konstruktor**  
Adamowicz & Gosa  
Ul. 1 Maja 12 lok. 38  
09-400 Płock  
Tel/Fax (+48.24) 364 22 65  
www.konstruktorsc.pl

NAZWA RYSUNKU:  
PŁYTA PŁ01  
SKALA:  
1:20  
1:50

	IMIĘ I NAZWISKO:	NR UPRAWNIENI:	PODPIS:
PROJEKTOWAŁ:	MGR INŻ. PIOTR ADAMOWICZ	Wa-488/01 specjalność konstrukcyjno-budowlana	
SPRAWDZIŁ:	MGR INŻ. RADOSŁAW GOSA	MAZ/0300/POOK/08 specjalność konstrukcyjno-budowlana	
OPRACOWAŁ:	MGR INŻ. ANETA GAJEWSKA		

FAZA OPRACOWANIA:  
PROJEKT WYKONAWCZY

BRANŻA:  
KONSTRUKCJA

DOKUMENTACJA:  
2024/KON/007/K/PW  
DATA:  
LIPIEC 2024r.  
REWIZJA:  
00  
NR RYSUNKU:  
**K05**